



# PHOS



SUPREME  
S650 PHOS







# PHOS

**Alumil** > SUPREME  
S650 PHOS

**Alumil** > SUPREME  
S77 PHOS

**Alumil** > SMARTIA  
M12500 PHOS





## Il senso assoluto di libertà

Soluzione dal design minimale per gli scorrevoli con struttura di alluminio ridotta (dal greco Phos = Luce)

Il sistema scorrevole SUPREME S650 di ALUMIL è la soluzione ideale per progetti che richiedono ampi spazi vetrati con linee ridotte di alluminio. Robusto quanto elegante, garantisce al contempo stesso un'elevata funzionalità, performance e design architettonico minimale.

Il principale vantaggio del sistema consiste nel miglioramento delle condizioni di vita, massimizzando l'illuminazione naturale e riducendo al minimo la superficie in alluminio visibile, facendo sentire i residenti più vicini all'ambiente esterno e aumentando il loro senso di libertà.

- ✓ Tutti i profilati in alluminio sono ridotti così da massimizzare l'illuminazione naturale.
- ✓ Una larghezza di soli 25 mm di alluminio visibile nel montante centrale.
- ✓ Elevati livelli di isolamento termico con speciali poliammidi anti-distorsione.
- ✓ Profili nascosti supplementari per il deflusso dell'acqua.
- ✓ Carrelli in acciaio inossidabile per uno scorrimento lineare e massima funzionalità con elevata tolleranza alla corrosione.
- ✓ Per tutte le tipologie di scorrevoli parallelo inclusi quelli ad angolo.
- ✓ Profilati speciali per l'implementazione di tipologie multi-telaio.

### Informazioni tecniche

Larghezza dei profili di alluminio	Profili ridotti
Altezza della struttura	59 mm
Larghezza della struttura	164 mm
Altezza del telaio	22/32 mm
Larghezza del telaio	62 mm
Larghezza del profilato di collegamento	25 mm
Peso dell'anta	fino a 600 Kg
Spessori vetro	45 mm
Isolamento	Poliammidi, PVC

### Prestazioni

Isolamento termico  
EN ISO 10077-2  $U_w = 1,1 \text{ W/m}^2\text{K}$

\* Per dimensioni della finestra 5,00 x 2,50  $U_g = 0,7 \text{ W/m}^2\text{K}$

# Alumil > SUPREME

## S650 e-MOTION



Alumil  
ITALIA



SUPREME S650 e-MOTION è la versione con motorizzazione elettrica del sistema SUPREME S650. L'elegante design con l'automazione elettrica dello scorrevole, rendono il sistema ideale per costruzioni che richiedono ampie superfici, perfettamente funzionali e confortevoli. Il tutto senza limitare la superficie vetrata dello scorrevole.

L'innovativo design dei profili dello scorrevole automatizzato, in combinazione con il meccanismo a scomparsa, garantiscono al sistema un movimento fluido, senza trascurare la sicurezza e la funzionalità.

- /// Caratteristica principale del sistema è la perfetta scomparsa dei profili a muro.
- /// Facilità d'uso con il controllo remoto (telecomando o domotica)
- /// Sensori di controllo chiusura antincendio, per una maggiore affidabilità.
- /// Profilo montante centrale ridotto, parte a vista di soli 25 mm
- /// Batteria tampone inclusa, in caso di blackout elettrico
- /// Profili di drenaggio acqua nascosti a pavimento



#### Informazioni tecniche

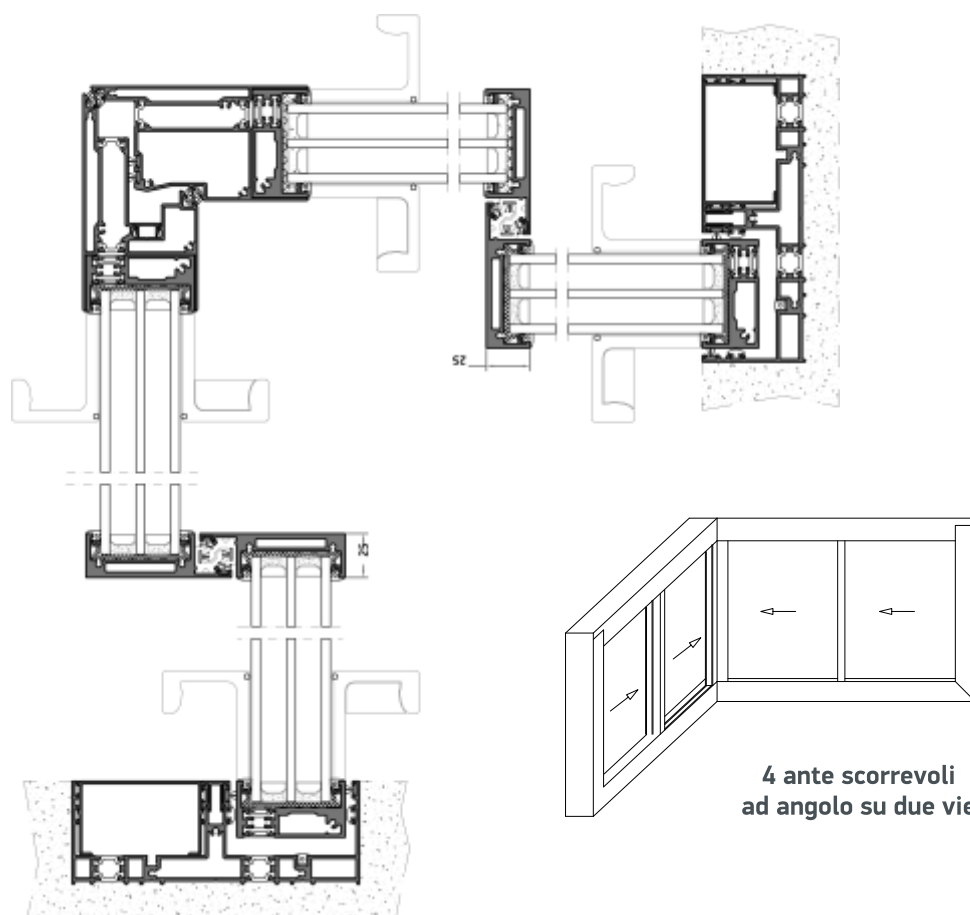
Larghezza dei profili di alluminio	Profili a scomparsa
Altezza della struttura	45 mm
Larghezza della struttura	174 mm
Altezza del telaio	25/32 mm
Larghezza del telaio	67,4 mm
Larghezza del profilato di collegamento	25 mm
Peso dell'anta	fino a 700 Kg
Spessori vetro	50 mm
Isolamento	Poliammidi, PVC

**\*Disponibile nei prossimi mesi**

# Alumil > SUPREME

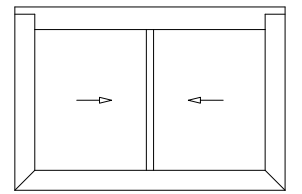
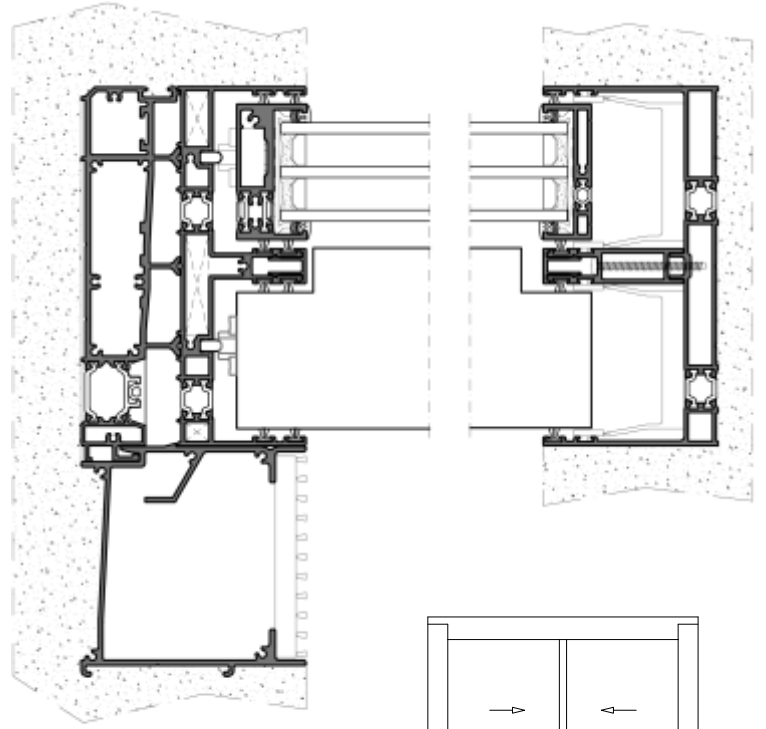
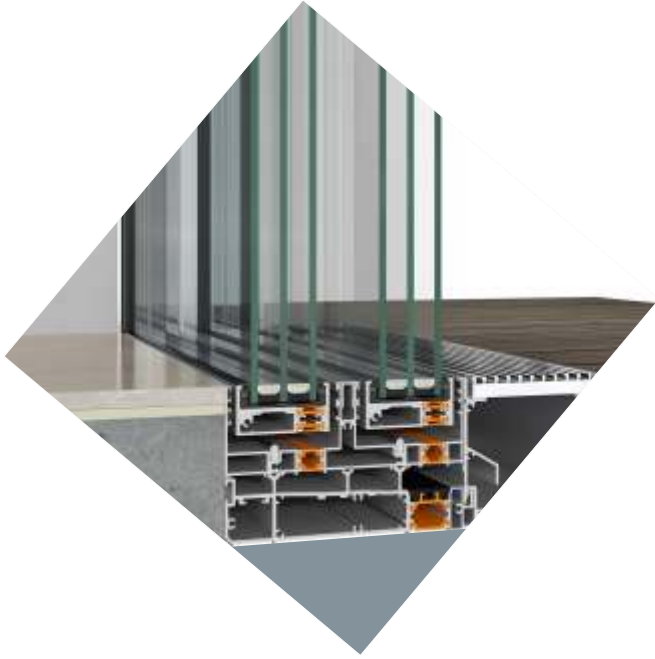
## S650 PHOS

**Alumil**  
ITALIA

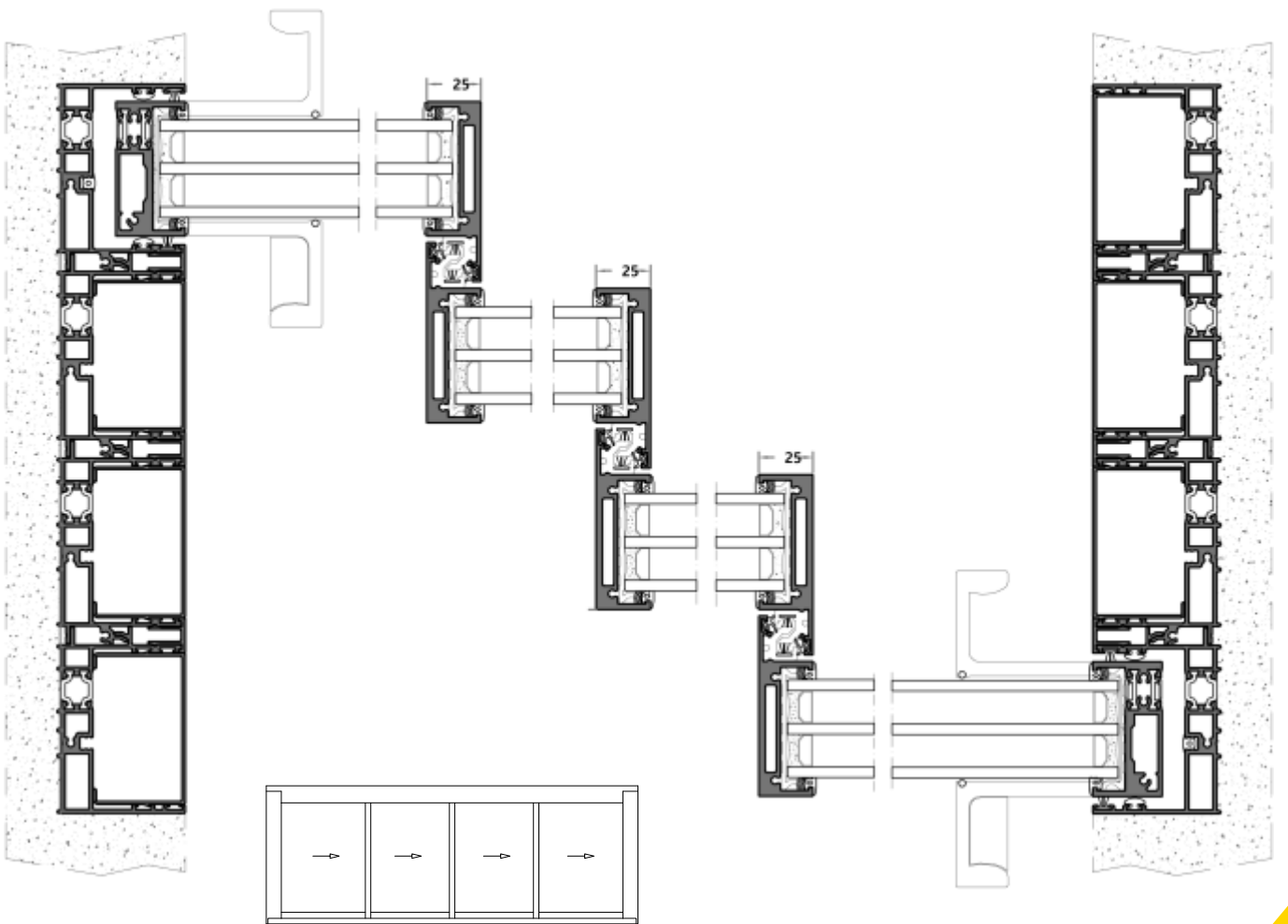


**4 ante scorrevoli  
ad angolo su due vie**





2 ante scorrevoli su due vie



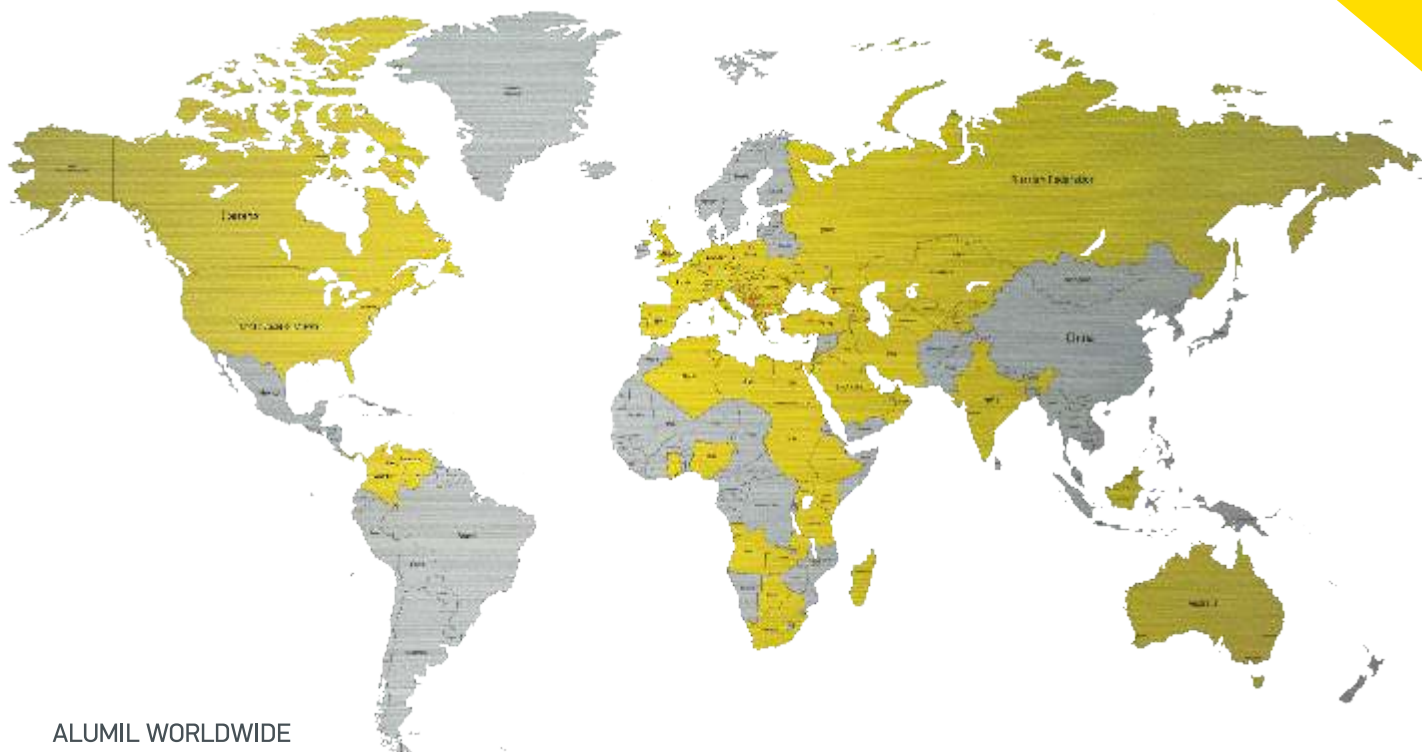
4 ante scorrevoli su 4 vie



**Alumil**  
ITALIA

**Alumil** > SUPREME  
S650 PHOS





ALUMIL WORLDWIDE

➤ Alla Aluminil costruiamo eccellenze ogni giorno. Attraverso i nostri moderni impianti di produzione e rigorosi controlli di qualità lungo tutta la linea di produzione, possiamo garantire la realizzazione di prodotti di qualità superiore ad alto valore aggiunto. La nostra ricerca e sviluppo continuo porta ad offrire soluzioni uniche con molte caratteristiche innovative, ideali per ambienti esclusivi.



viale del lavoro 3, 37040 Arcole (Verona)  
e-mail: [info@aluminil-italia.com](mailto:info@aluminil-italia.com)  
sito web: [www.aluminil-italia.com](http://www.aluminil-italia.com)  
tel: 045 6144401  
fax 045 6144405

Seguici anche sui canali social:



[www.aluminil-italia.com](http://www.aluminil-italia.com)